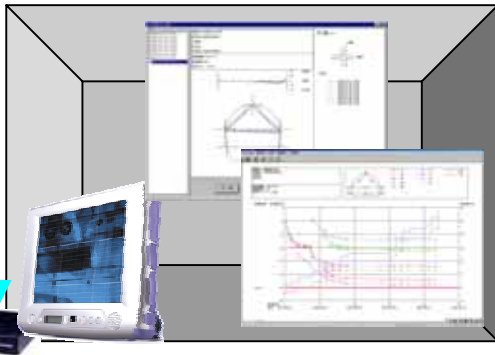
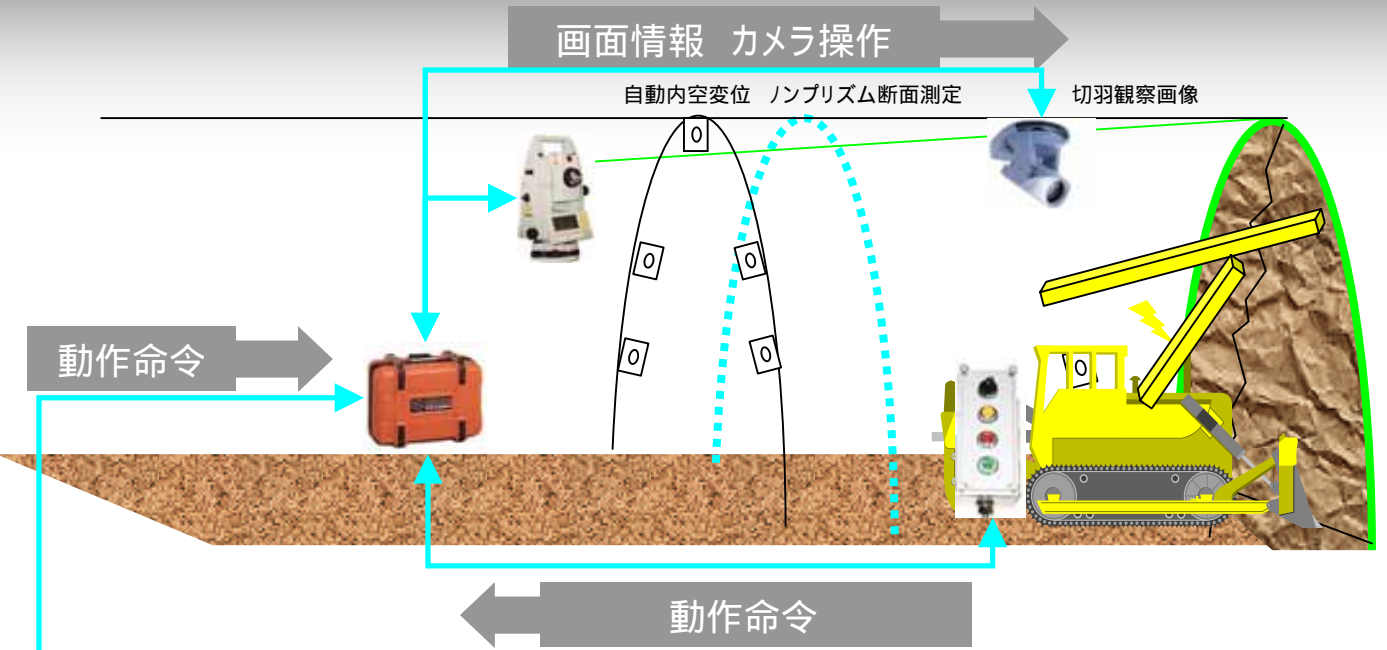
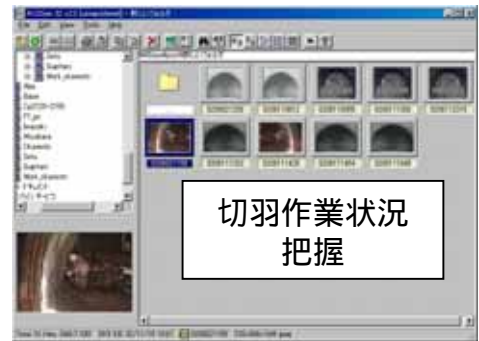


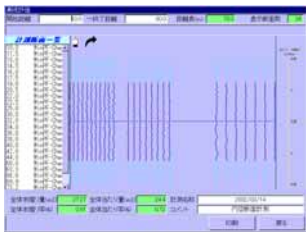
# MAC-DSL 無線LAN通信システム



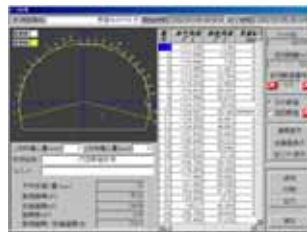
切羽観察画像  
断面測定データ  
内空変位データ  
切羽サイクルデータ



切羽作業状況  
把握



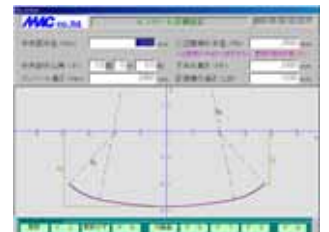
余掘、アタリ測定



補強鉄筋、巻厚検査



支保工立込精度、変形量



インバート床付



B計測データの自動収集も可能です。



坑内電話にPHSをご使用されている現場では、PHSを使ったデータ通信が可能です。(計測データ収集のみ可能)



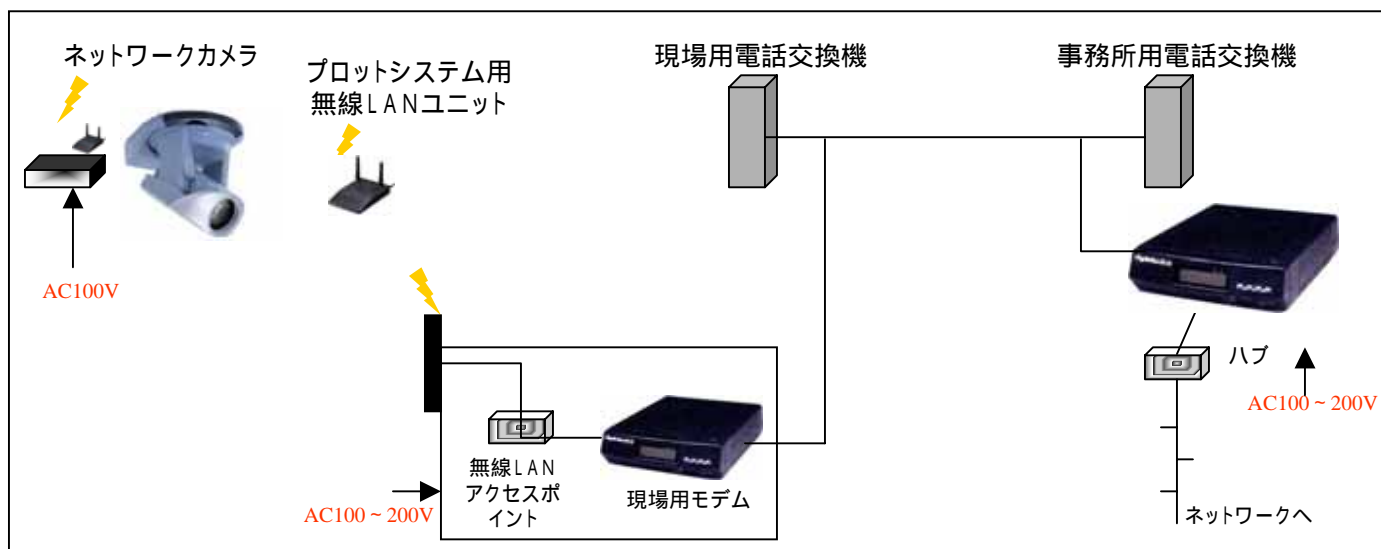
MACco.,ltd.Soya8-16-3Ichikawa-shiChiba-kenJAPAN272-0832

PHONE.047-371-3191FACSIMILE.047-371-3190

[mmic@maple.ocn.ne.jp](mailto:mmic@maple.ocn.ne.jp)

# 主な仕様

DLS通信部			
	通信速度	(CPEVケーブル0.4mm <sup>2</sup> 、4.3km)	
		坑内 事務所	1.536Mbps
		事務所 坑内	160Kbps
(PHS通信の場合)	通信速度		
		坑内 事務所	32Kbps
		事務所 坑内	32Kbps
無線LAN部			
	通信速度		11Mbps
	通信可能距離		200m
	周波数		1.2GHz帯
ネットワークカメラ部			
	画素数		41万画素
	駆動機構	パン	340°
		チルト	100°
	レンズ		電動16倍ズーム
	最低被写照度		6Lux
	画像圧縮方式	動画	Motion - JPEG
		静止画	JPEG
	画像圧縮レート		0.1~30fps
電源部			
	ネットワークカメラ部		AC100V
	それ以外の機器		AC100~200V



**マック 株式会社**

[mmic@maple.ocn.ne.jp](mailto:mmic@maple.ocn.ne.jp)

〒272-0832 千葉県市川市曾谷8-16-3

TEL 047-371-3191 FAX 047-371-3190